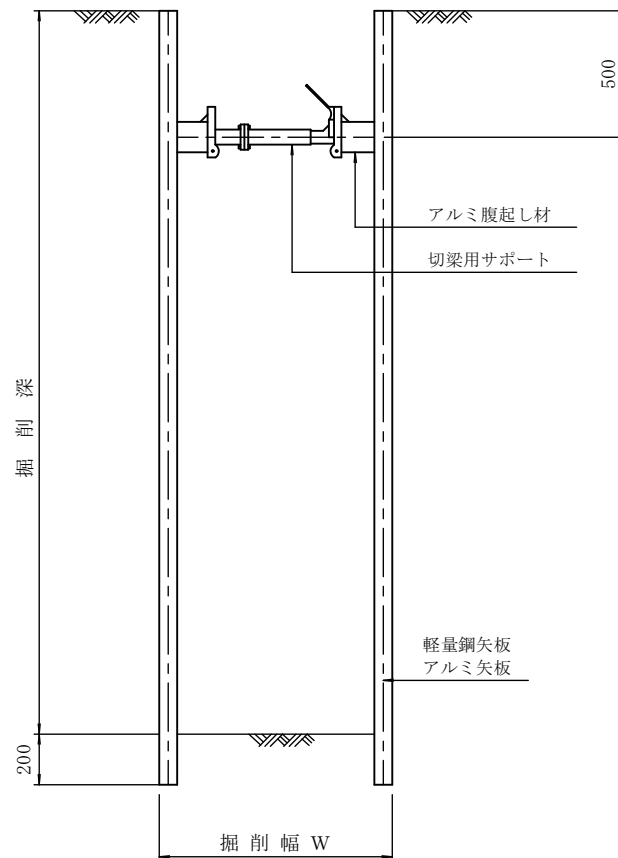


土留工参考構造図

掘削深 ～2.00m

支保工1段



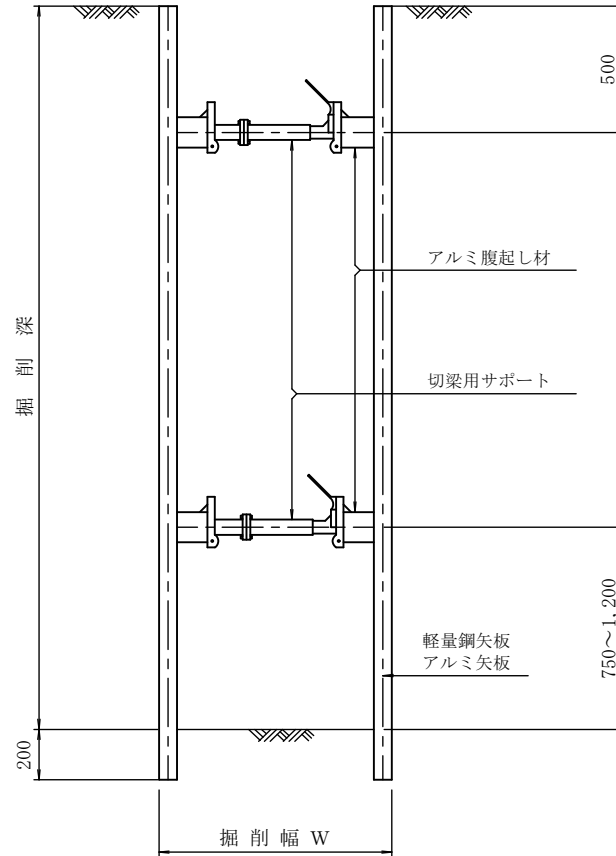
軽量鋼矢板・アルミ矢板及び支保材 設置基準

掘削深 (m)	支保工段数	腹起し	切梁	軽量鋼矢板	アルミ矢板
2.00m以下	1段支保	アルミ腹起し材 断面係数 120cm^3 以上	切梁用パイプサポート 許容軸力 75kN以上	板厚 $t=5\text{mm}$	板厚 $t=4\text{mm}$ 以上
				有効幅 $B=250\text{mm}$	有効幅 $B=333\text{mm}$
				高さ $h=36\text{mm}$	高さ $h=35\text{mm}$ 以上
				断面係数 $Z_x=33.3\text{cm}^3$	断面係数 $Z_x=20.6\text{cm}^3$ 以上
				根入深 = 0.20m以上	根入深 = 0.20m以上

土留工参考構造図

掘削深 2.01~3.50m

支保工 2段



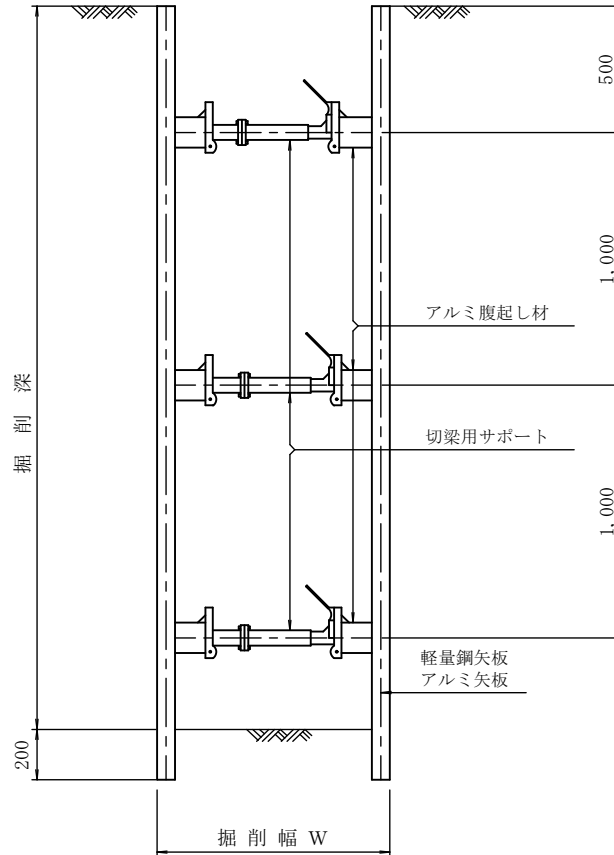
軽量鋼矢板・アルミ矢板及び支保材 設置基準

掘削深 (m)	支保工段数	腹起し	切梁	軽量鋼矢板	アルミ矢板
2.00m超 3.50m以下	2段支保	アルミ腹起し材	切梁用パイプサポート	板厚 t=5mm	板厚 t=4mm以上
		断面係数120cm ³ 以上	許容軸力 75kN以上	有効幅 B=250mm	有効幅 B=333mm
				高さ h=36mm	高さ h=35mm以上
				断面係数 Z _x =33.3cm ³	断面係数 Z _x =20.6cm ³ 以上
				根入深 = 0.20m以上	根入深 = 0.20m以上

土留工参考構造図

掘削深 3.51~3.80m

支保工3段



軽量鋼矢板・アルミ矢板及び支保材 設置基準

掘削深 (m)	支保工段数	腹起し	切梁	軽量鋼矢板	アルミ矢板
				板厚 t=5mm	板厚 t=4mm以上
3.50m超 3.80m以下	3段支保	アルミ腹起し材 断面係数120cm ³ 以上	切梁用パイプサポート 許容軸力 75kN以上	有効幅 B=250mm	有効幅 B=333mm
				高さ h=36mm	高さ h=35mm以上
				断面係数 Z _x =33.3cm ³	断面係数 Z _x =20.6cm ³ 以上
				根入深 = 0.20m以上	根入深 = 0.20m以上

土留工参考図

(軽量金属支保材使用の場合)

平面図

