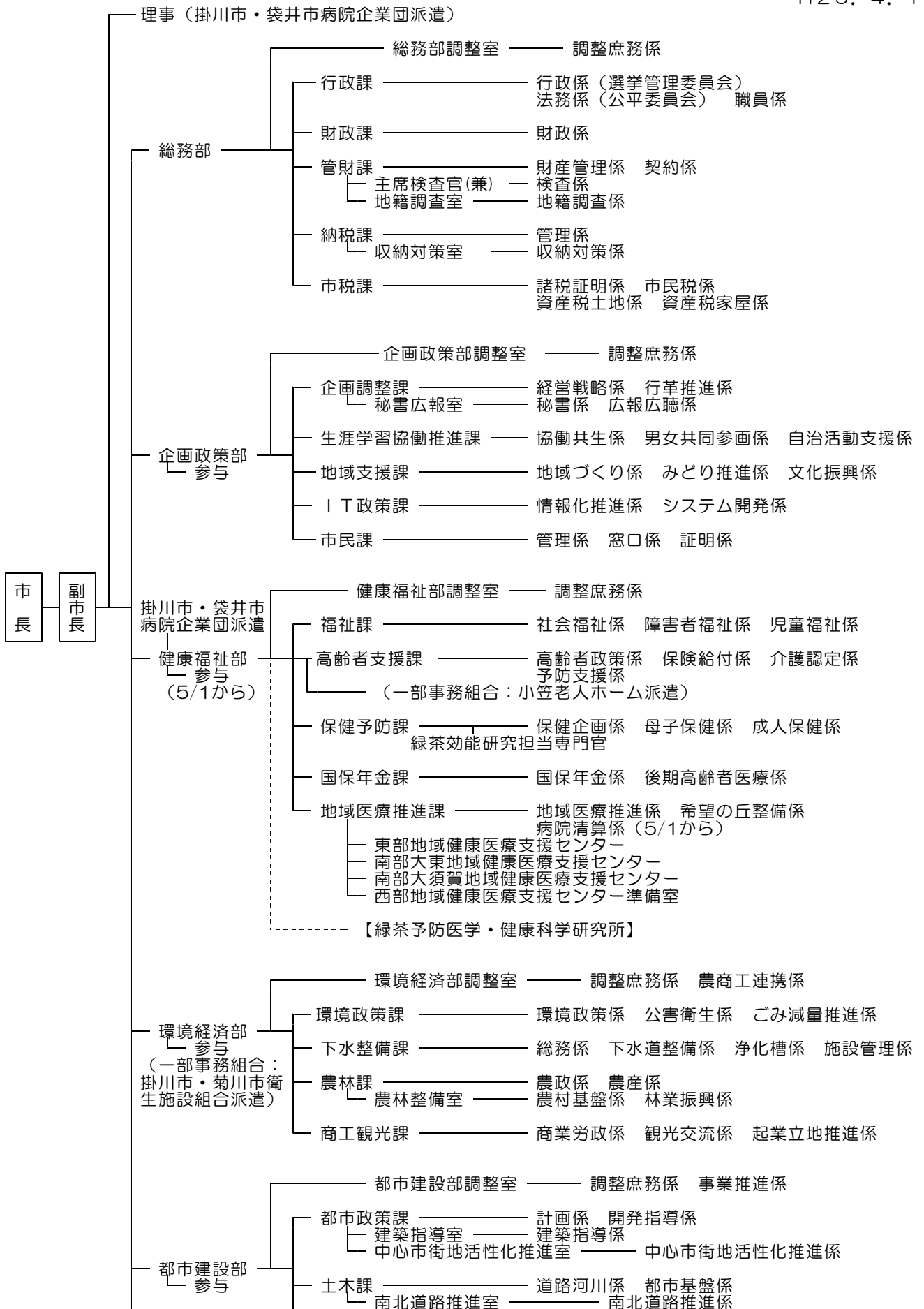
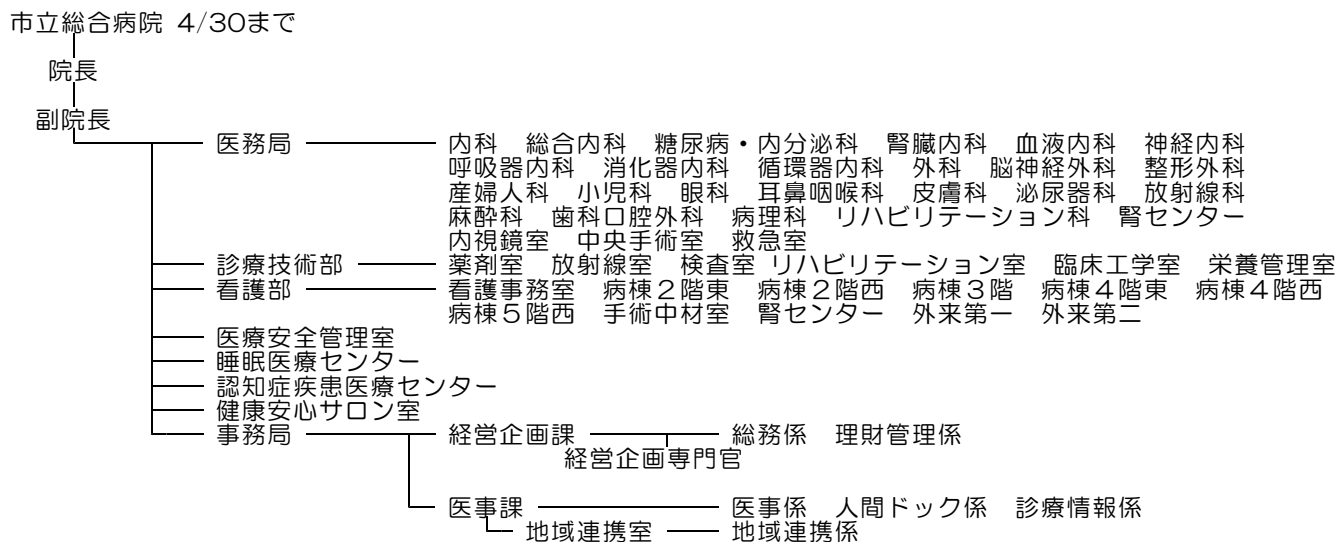
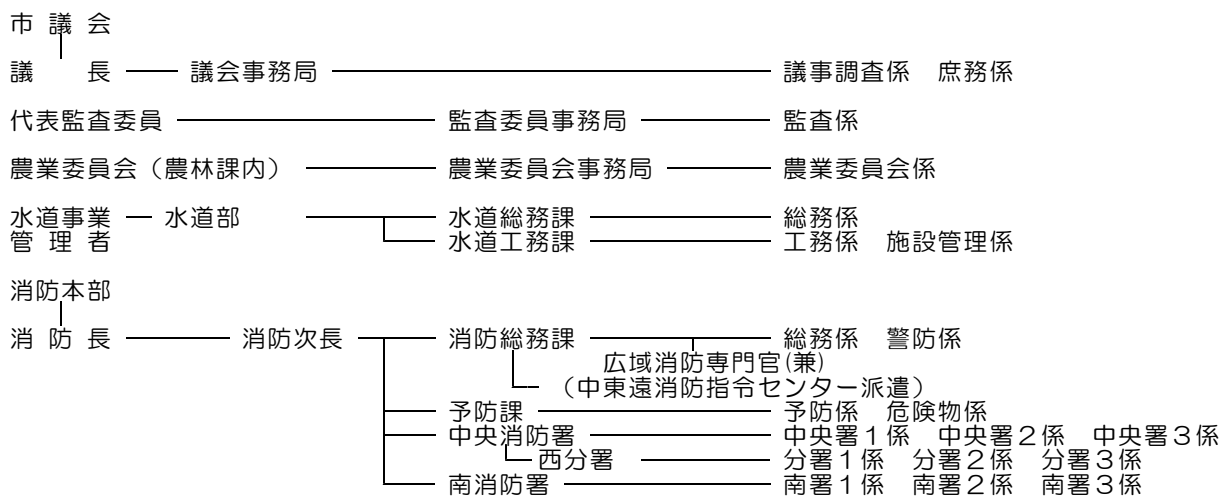
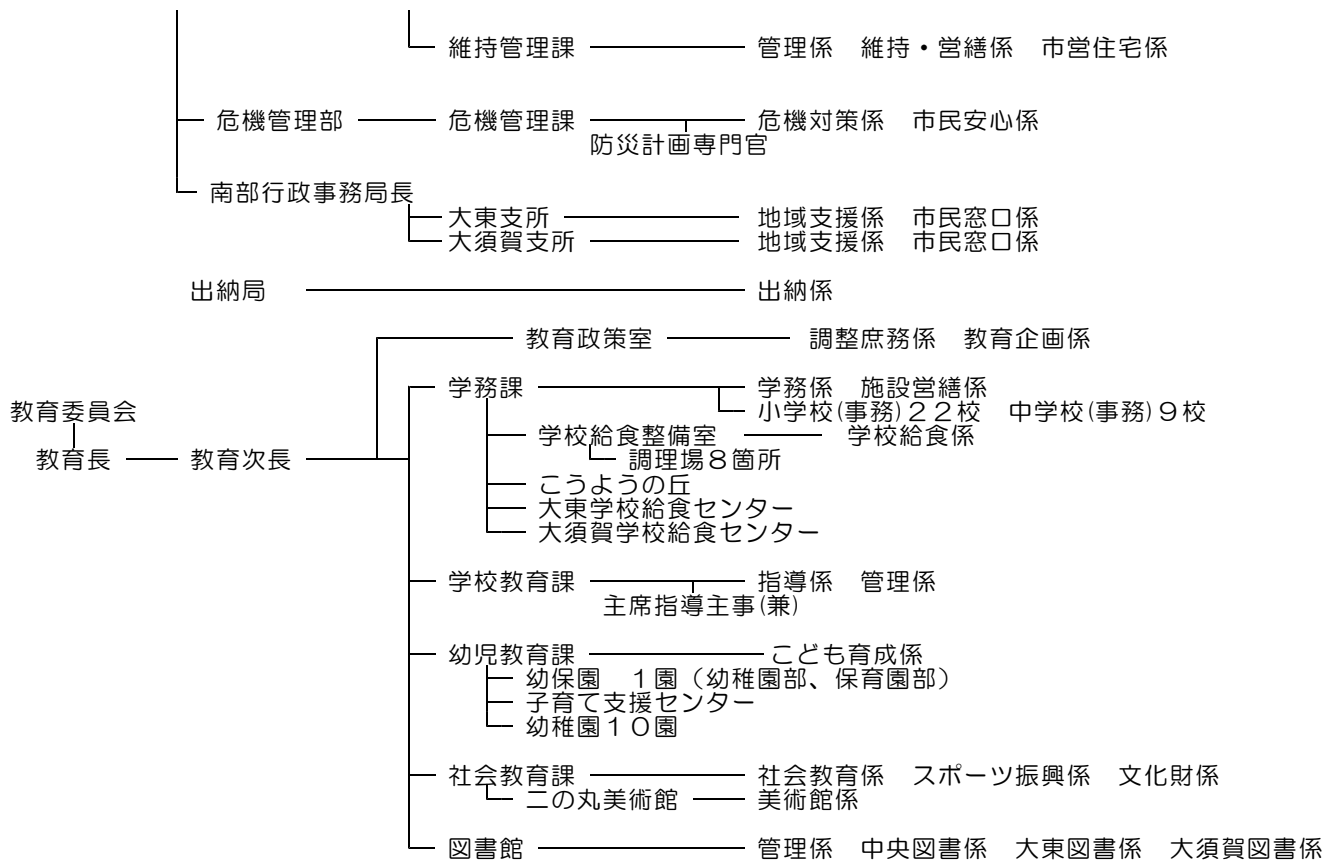


平成25年度 掛川市行政組織機構図

H25. 4. 1





2 市長・副市長

代	市 長			副 市 長		
	氏名	就任	任期	氏名	就任	任期
初	戸塚進也	H17. 4. 24	H21. 4. 23	山本君治	H19. 4. 1	H23. 3. 31
2	松井三郎	H21. 4. 24	H25. 4. 23	伊村義孝	H23. 4. 1	H27. 3. 31
3	松井三郎	H25. 4. 24	H29. 4. 23			

資料：企画調整課

3 議長・副議長

代	議 長			副 議 長		
	氏名	就任	任期	氏名	就任	任期
初	菅沼茂雄	H17. 5. 17	H18. 5. 16	鈴木治弘	H17. 5. 17	H18. 5. 16
2	加藤一司	H18. 5. 16	H19. 5. 16	水野薫	H18. 5. 16	H19. 5. 16
3	鳥井昌彦	H19. 5. 16	H20. 5. 14	河住光重	H19. 5. 16	H20. 5. 14
4	鈴木治弘	H20. 5. 14	H21. 4. 23	豊田勝義	H20. 5. 14	H21. 4. 23
5	佐藤博俊	H21. 5. 14	H22. 5. 14	竹嶋善彦	H21. 5. 14	H22. 5. 14
6	加藤一司	H22. 5. 14	H23. 5. 16	雑賀祥宣	H22. 5. 14	H23. 5. 16
7	竹嶋善彦	H23. 5. 16	H24. 5. 16	大石與志登	H23. 5. 16	H24. 5. 16
8	大石與志登	H24. 5. 16	H25. 4. 23	高木敏男	H24. 5. 16	H25. 4. 23
9	大石與志登	H25. 5. 16		堀内武治	H25. 5. 16	

資料：議会事務局

4 市職員数の推移

(各年4月1日現在) (単位：人)

部 門	年 度	平成17	21	22	23	24	25
総 数		1, 297	1, 244	1, 226	1, 204	1, 194	1, 170
市 長 部 局		514	459	456	453	450	477
水 道 事 業 所		28	24	23	23	23	22
議 会 事 務 局		7	7	7	7	7	7
監 査 事 務 局		5	4	4	4	4	4
農 業 委 員 会		5	6	6	5	5	4
選 管 委 員 会		2	1	1	1	1	2
公 平 委 員 会		1	1	1	1	1	1
教 育 委 員 会		227	198	188	181	172	166
消 防 本 部		98	107	108	108	108	108
市 立 病 院		410	437	432	421	423	379

資料：行政課

5 各種選挙結果一覧

(平成25年12月19日現在)

◎掛川市長選挙

執行年月日	定数	候補者数	当日有権者数(人)			投票者数(人)			投票率(%)			有効投票数	無効投票数
			男	女	計	男	女	計	男	女	計		
平成17.4.24	1	2	44,447	45,565	90,012	33,025	35,579	68,604	74.30	78.08	76.22	66,885	1,719
平成21.4.19	1	2	45,653	46,434	92,087	32,893	34,969	67,862	72.05	75.31	73.69	66,895	966
平成25.4.21	1	2	45,753	46,294	92,047	29,670	31,167	60,837	64.85	67.32	66.09	59,660	1,177

◎掛川市議会議員選挙

執行年月日	定数	候補者数	当日有権者数(人)			投票者数(人)			投票率(%)			有効投票数	無効投票数
			男	女	計	男	女	計	男	女	計		
平成17.4.24	30	41	44,447	45,565	90,012	33,025	35,577	68,602	74.30	78.08	76.21	67,605	997
平成21.4.19	24	28	45,653	46,434	92,087	32,890	34,969	67,859	72.04	75.31	73.69	66,884	975
平成25.4.21	24	26	45,753	46,294	92,047	29,668	31,166	60,834	64.84	67.32	66.09	59,934	899

◎静岡県知事選挙

執行年月日	定数	候補者数	当日有権者数(人)			投票者数(人)			投票率(%)			有効投票数	無効投票数
			男	女	計	男	女	計	男	女	計		
平成17.7.24	1	2	44,742	45,748	90,490	24,363	25,777	50,140	54.45	56.35	55.41	49,683	457
平成21.7.5	1	4	45,749	46,571	92,320	30,470	31,589	62,059	66.60	67.83	67.22	61,480	579
平成25.6.16	1	3	45,725	46,253	91,978	25,071	25,635	50,706	54.83	55.42	55.13	50,408	298

◎静岡県議会議員選挙

執行年月日	定数	候補者数	当日有権者数(人)			投票者数(人)			投票率(%)			有効投票数	無効投票数
			男	女	計	男	女	計	男	女	計		
平成19.4.8	2	2	無投票										
平成21.7.5	補1	2	45,747	46,571	92,318	30,373	31,497	61,870	66.39	67.63	67.02	60,491	1,379
平成23.4.10	2	3	45,867	46,598	92,465	25,625	25,959	51,584	55.87	55.71	55.79	50,769	809

◎衆議院議員総選挙(小選挙区)

執行年月日	定数	候補者数	当日有権者数(人)			投票者数(人)			投票率(%)			有効投票数	無効投票数
			男	女	計	男	女	計	男	女	計		
平成17.9.11	1	3	45,212	46,140	91,352	31,861	32,891	64,752	70.47	71.29	70.88	63,582	1,170
平成21.8.30	1	3	46,406	47,081	93,487	34,510	34,829	69,339	74.37	73.98	74.17	68,147	1,192
平成24.12.16	1	4	46,494	46,971	93,465	31,134	30,326	61,460	66.96	64.56	65.76	59,892	1,568

注：平成17年執行選挙以外については、在外投票分を含む。

◎最高裁国民審査

執行年月日	対象者	当日有権者数(人)			投票者数(人)			投票率(%)			有効投票数	無効投票数
		男	女	計	男	女	計	男	女	計		
平成17.9.11	6	45,212	46,140	91,352	31,327	32,488	63,815	69.29	70.41	69.86	61,610	2,195
平成21.8.30	9	46,340	47,042	93,382	33,732	34,224	67,956	72.79	72.75	72.77	65,522	2,409
平成24.12.16	10	46,433	46,929	93,362	30,410	29,829	60,239	65.49	63.56	64.52	58,255	1,954

◎参議院議員通常選挙(県選出)

執行年月日	定数	候補者数	当日有権者数(人)			投票者数(人)			投票率(%)			有効投票数	無効投票数
			男	女	計	男	女	計	男	女	計		
平成19.7.29	2	5	45,952	46,756	92,708	29,997	30,665	60,662	65.28	65.59	65.43	59,346	1,316
平成21.10.25	補1	4	46,415	47,147	93,562	19,312	18,344	37,656	41.61	38.91	40.25	37,037	619
平成22.7.11	2	6	46,354	47,178	93,532	28,988	28,736	57,724	62.54	60.91	61.72	56,243	1,481
平成25.7.21	2	6	46,408	46,802	93,210	26,786	25,838	52,624	57.72	55.21	56.46	51,600	1,024

注：在外投票分を含む。

資料：掛川市選挙管理委員会

6 各種選挙の執行予定一覧表

任期满了日	選挙種別	定数	任期
平成26. 4. 11	東山財産区管理会委員選挙	7	4年
7. 19	掛川市農業委員会委員選挙	30	3年
8. 17	大井川右岸土地改良区総代選挙	33	4年
8. 20	桜木財産区管理会委員選挙	7	4年
8. 25	倉真財産区議会議員選挙	12	4年
平成27. 1. 31	南郷財産区議会議員選挙	12	4年
4. 29	静岡県議会議員選挙	2	4年
9. 12	上内田四区財産区議会議員選挙	12	4年
平成28. 7. 25	参議院議員通常選挙	2(県選出)	6年
8. 14	静岡海区漁業調整委員会委員選挙	9	4年
9. 30	上西郷財産区管理会委員選挙	7	4年
12. 15	衆議院議員総選挙	1(小選挙区選出)	4年
平成29. 4. 23	掛川市長選挙	1	4年
4. 23	掛川市議会議員選挙	24	4年
7. 4	静岡県知事選挙	1	4年
7. 19	掛川市農業委員会委員選挙	30	3年
8. 20	牧之原畑地総合整備土地改良区総代選挙	6	4年
9. 22	板沢財産区議会議員選挙	12	4年
9. 23	佐東南土地改良区総代選挙	30	4年

注：選挙区の区割り変更等により、定数が変わることがある。

資料：掛川市選挙管理委員会

7 選挙人名簿登録者一覧表

(平成25年12月2日現在)

投票区	投票区の区域(行政区)	男	女	計	投票所
1	塩町、喜町、新町、道神町、六軒町、葛川	1,002	1,002	2,004	喜町区公会堂
2	仁藤町、肴町、神明町、旭町、栄町、紺屋町、中町、緑町、連雀、大手町、松尾、城内、旭ヶ丘	1,510	1,594	3,104	掛川市立第一小学校
3	研屋町、西町、瓦町、城西	764	851	1,615	掛川商工会議所
4	北門、下西郷雇用促進住宅、城北町、弥生町、下西郷	1,548	1,550	3,098	中宿公民館
5	十王、下俣町、十九首、小鷹町、中央1丁目、中央2丁目、中央3丁目、中央高町	1,413	1,445	2,858	掛川市立中央小学校
6	下俣、久保、亀の甲、神代地、結縁寺	2,119	2,020	4,139	西南郷地域生涯学習センター
7	二瀬川、上屋敷、秋葉通り、鳥居町、橋町、未広町、長谷、七日町、秋葉路	3,000	3,025	6,025	掛川市立第二小学校
8	杉谷、上張、新道、緑ヶ丘第一、緑ヶ丘第二、矢崎、葵町、杉谷南、青葉台	2,586	2,456	5,042	静岡県立掛川工業高等学校
9	桶田、五百済、段金谷、下板沢、上板沢、和田、子隣、岩井寺、大谷、城山	947	964	1,911	上内田地域生涯学習センター
10	満水、菌ヶ谷、宮脇、成滝、金城	2,006	2,023	4,029	掛川市立西山口小学校
11	水垂、初馬、葛ヶ丘	2,395	2,433	4,828	水垂公民館
12	宮村、海老名、影森、塩井川原、寺ヶ谷、伊達方、本所、新田、池下、牛頭、山鼻、千羽、木割、池下雇用促進住宅、原子	1,160	1,173	2,333	掛川市立さかがわ幼稚園
13	古宮、下町、本町、沓掛、御林、川向、大野、佐夜鹿	485	496	981	掛川市立日坂小学校
14	東山	187	213	400	東山地域生涯学習センター
15	岡津、原川、徳泉、領家、高御所、篠場、平野、梅橋、細沢	1,364	1,317	2,681	曾我小学校学童保育所
16	上垂木、家代、遊家、下垂木1区、家代の里、下垂木南	2,902	2,970	5,872	掛川市立桜木小学校
17	森平、富部、下垂木2区、下垂木3区	1,500	1,498	2,998	掛川市立桜が丘中学校
18	吉岡、高田、各和、吉岡市営住宅団地、つくしの	1,259	1,287	2,546	和田岡地域生涯学習センター
19	本郷西、本郷東、細谷、幡鎌、西山、本郷南、サングリーン	1,645	1,708	3,353	掛川市立原谷小学校
20	寺島、桑地、栃原、高山、正道、平島、久居島	677	663	1,340	掛川市立原田小学校
21	明ヶ島、中西之谷、上西之谷、田代・柚葉	53	50	103	西之谷公民館
22	大和田、萩間、居尻、泉、孕丹	246	248	494	原泉地域生涯学習センター
23	小市、方ノ橋、構江、石畑、石ヶ谷、美人ヶ谷、滝ノ谷、長間、五明	2,292	2,346	4,638	掛川市立西郷小学校
24	倉真1区、倉真2区、倉真3区、倉真4区、倉真5区、倉真6区、倉真7区	702	714	1,416	倉真地域生涯学習センター
25	千浜東、千浜西、国浜、千浜雇用促進	1,637	1,579	3,216	掛川市立千浜小学校
26	三浜、浜野、大坂、大坂雇用促進	1,884	1,893	3,777	掛川市立大浜中学校
27	三井、東大坂	1,189	1,214	2,403	掛川市立大坂小学校
28	下土方、土方、上土方	1,303	1,360	2,663	掛川市立土方小学校
29	井崎雇用促進、高瀬、小貫、中方、岩滑	1,201	1,199	2,400	掛川市立佐東小学校
30	睦三、中、中雇用促進	887	834	1,721	掛川市立中小学校
31	横須賀川原町、十六軒町、大谷町、新屋町、西大谷、東本町、中本町、中番町、東番町、南番町、汐見ヶ丘、柏平	1,110	1,190	2,300	掛川市立横須賀小学校
32	西本町、軍全町、沢上町、東新町、西新町、西田町、東田町、大工町、西番町	694	717	1,411	沢上町公民館
33	今沢、川原崎、雇用促進第1、西大淵	575	553	1,128	掛川市立横須賀幼稚園
34	沖之須	419	405	824	沖之須コミュニティセンターいこい
35	野賀、新井、中新井、岡原、浜、東大谷、野中、藤塚、雨垂	1,408	1,434	2,842	大淵農村環境改善センター
36	松尾町、石津、横砂、小谷田、清ヶ谷、本谷、城前団地	435	471	906	山崎農村環境改善センター
	合計	46,504	46,895	93,399	

注：投票所は諸事情により変更になる場合がある。

資料：掛川市選挙管理委員会

8 議員数及び議会開催状況

年	議員数		定例会		臨時会	
	定数 (人)	現員 (人)	回数 (回)	会議日数 (日)	回数 (回)	会議日数 (日)
20	30	29	4	23	2	2
21	24	24	4	23	4	4
22	24	24	4	23	2	2
23	24	24	4	23	1	1
24	24	24	4	23	1	1

資料：議会事務局

9 協議会及び各委員会開催状況

(単位：回、日)

年度	全員協議会		議会運営委員会		常任委員会		特別委員会	
	回数	会議日数	回数	会議日数	回数	会議日数	回数	会議日数
20	14	14	20	20	25	25	50	50
21	14	12	29	28	34	34	39	40
22	17	14	23	22	37	37	47	47
23	15	12	16	16	29	29	38	38
24	14	12	14	14	28	28	37	37

資料：議会事務局

10 付議事件と議決状況

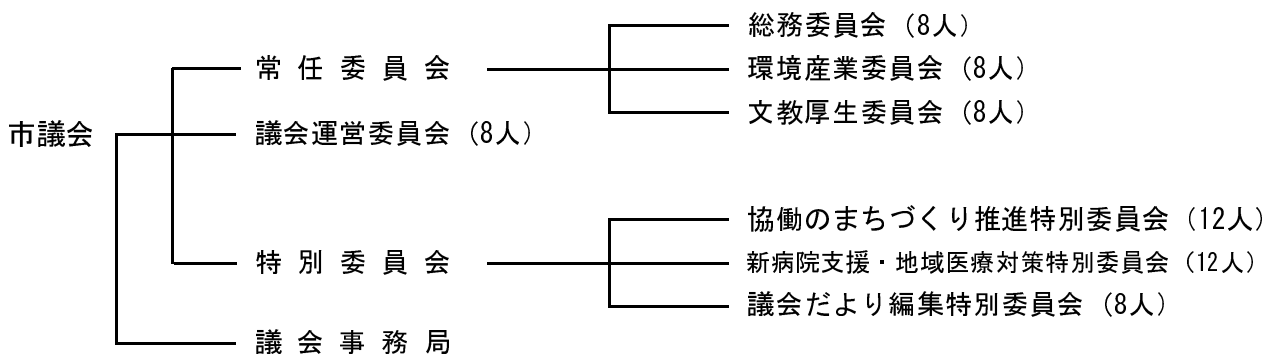
(単位：件)

年度	付議事件			可決	修正 可決	認定	同意	承認	否決	その他
	市長提出	議員提出	計							
20	154	15	169	128	—	17	14	7	—	3
21	140	11	151	106	—	18	10	6	—	11
22	156	5	161	120	—	18	11	3	—	9
23	150	6	156	118	—	18	8	2	—	10
24	127	9	136	101	—	16	6	3	1	9

資料：議会事務局

11 市議会の構成

(平成25年5月16日現在)



資料：議会事務局

12 固定資産税に関する概況

(1) 土 地

(平成25年1月1日現在)

区 分		非課税地積	評 価 地 積	評 価 額	課税標準額	単位当たり評価額	
						平 均	最 高
		㎡	㎡	千円	千円	円	円
田	一般田	464,847	25,029,294	2,796,440	2,796,440	112	133
	宅地介在田		37,964	408,023	282,241	10,748	22,477
畑	一般畑	476,891	37,070,537	2,595,720	2,595,720	70	97
	宅地介在畑		22,755	198,293	136,871	8,714	17,998
宅 地	住宅	...	7,322,416	166,993,317	26,842,041	22,806	104,901
	小規模用地	...	6,706,087	109,278,795	35,286,163	16,295	92,729
	一般非住宅用地	...	10,003,342	156,501,115	108,419,660	15,645	105,686
	計	1,652,207	24,031,845	432,773,227	170,547,864	18,008	105,686
鉱 泉 地			408	2,155	2,155	5,282	6,089
池 沼		520,318	68,854	2,925	2,413	42	135
一般山林		9,209,444	44,414,568	1,154,349	1,154,349	26	36
介在 山林		8,563	461,197	1,091,123	763,324	2,366	34,951
原 野		2,114,471	9,264,344	188,007	188,007	20	550
雑 種 地	ゴルフ場	485,281	1,164,530	1,563,356	1,094,012	1,342	1,520
	鉄 軌 道	...	524,280	3,300,077	1,881,673	6,294	30,469
	そ の 他	2,825,217	4,053,767	42,969,429	29,665,354	10,600	97,692
	計	3,323,139	5,742,577	47,832,862	32,641,039	8,330	97,692
そ の 他		101,715,777	—	—	—	—	—
合 計		119,485,657	146,144,343	489,043,124	211,110,423	3,346	105,686

(2) 家 屋

区 分	法 定 免 税 点 以 上 の も の				
	納税義務者数	棟 数	床 面 積	評 価 額	単位当たり 評 価 額
	人	棟	㎡	千円	円/㎡
木 造	...	46,892	4,452,702	107,126,303	24,059
木 造 以 外	...	20,858	5,229,176	171,504,540	32,798
計	36,002	67,750	9,681,878	278,630,843	—

(3) 償却資産

(単位：千円)

種 類	法 定 免 税 点 以 上 の も の	
	評 価 額	課 税 標 準 額
構 築 物	30,630,986	30,174,747
機 械 及 び 装 具	99,903,009	99,580,689
船 舶	430	430
車 輛 及 び 運 搬 具	723,708	723,708
工 具 ・ 器 具 及 び 備 品	18,348,705	18,345,383
小 計	149,606,838	148,824,957
法 第 389 条 に よ る も の	52,550,296	51,321,687
合 計	202,157,134	200,146,644

資料：市税課

1 3 市民税年度別納税義務者数

(1) 個人

(単位：人)

区分 \ 年度	平成21	22	23	24	25	
総数	均等割のみ	5,089	5,359	5,471	5,361	5,332
	所得割のみ	—	—	—	—	—
	均等割+所得割	58,174	55,271	55,292	55,573	55,934
	計	63,263	60,630	60,763	60,934	61,266
特別徴収	均等割のみ	830	921	1,023	1,686	1,656
	所得割のみ	—	—	—	—	—
	均等割+所得割	32,207	32,148	32,496	39,627	39,594
	計	33,037	33,069	33,519	41,313	41,250
普通徴収	均等割のみ	4,259	4,438	4,448	3,675	3,676
	所得割のみ	—	—	—	—	—
	均等割+所得割	25,967	23,123	22,796	15,946	16,340
	計	30,226	27,561	27,244	19,621	20,016

注：各年度とも当初調定の数値 特別徴収については、年金特徴分は含まない

(2) 法人

(単位：件)

区分 / 年度	平成20	21	22	23	24
税 割	995	709	847	850	886
均等割のみ	1,725	1,917	1,830	1,799	1,771
計	2,720	2,626	2,677	2,649	2,657

資料：市税課

注：各年度とも最終調定の数値

1 4 市民税年度別調定額

(1) 個人

(単位：千円)

区分 / 年度	平成21	22	23	24	25	
総数	課税所得金額	116,073,668	100,017,031	100,294,079	105,694,036	106,455,659
	所得割	6,666,310	5,705,445	5,732,750	6,023,768	6,103,867
	均等割	189,789	181,890	182,289	182,801	183,798
	計	6,856,099	5,887,335	5,915,039	6,206,569	6,287,665
特別徴収	課税所得金額	76,567,570	67,153,904	68,934,877	84,168,269	83,925,255
	所得割	4,507,605	3,939,760	4,032,847	4,783,892	4,780,243
	均等割	99,111	99,207	100,557	117,219	117,157
	計	4,606,716	4,038,967	4,133,404	4,901,111	4,897,400
普通徴収	課税所得金額	39,506,098	32,863,127	31,359,202	21,525,767	22,530,404
	所得割	2,158,705	1,765,685	1,699,903	1,239,876	1,323,624
	均等割	90,678	82,683	81,732	65,582	66,641
	計	2,249,383	1,848,368	1,781,635	1,305,458	1,390,265

注：各年度とも当初調定の数値

(2) 法人

(単位：千円)

区分 / 年度	平成20	21	22	23	24
課税所得金額
法人税割	2,821,843	848,185	1,424,247	1,495,584	1,484,382
均等割	380,021	351,838	370,758	385,767	386,651
計	3,201,864	1,200,023	1,795,005	1,881,351	1,871,033

資料：市税課

注：各年度とも最終調定の数値

15 所得区分による課税状況

(1) 年度別納税義務者数

区分	平成22		23		24		25	
	人員	構成比	人員	構成比	人員	構成比	人員	構成比
給与所得者	48,892	80.6	48,757	80.2	48,596	79.7	48,608	79.3
営業所得者	2,266	3.7	2,201	3.6	2,250	3.7	2,245	3.7
農業所得者	535	0.9	544	0.9	545	0.9	544	0.9
その他の事業所得者	—	—	—	—	—	—	—	—
その他所得者	8,382	13.8	8,789	14.5	9,196	15.1	9,520	15.5
譲渡所得者	555	0.9	472	0.8	347	0.6	349	0.6
合計	60,630	100.0	60,763	100.0	60,934	100.0	61,266	100.0

資料：市税課

注：各年度とも当初調定の数値（市町村税課税状況等の調）

(2) 年度別所得額

区分	平成22		23		24		25	
	所得額	構成比	所得額	構成比	所得額	構成比	所得額	構成比
給与所得者	136,273,790	85.3	137,488,730	85.4	139,108,632	85.9	139,456,648	85.7
営業所得者	6,839,231	4.3	6,802,727	4.2	6,861,273	4.2	7,170,469	4.4
農業所得者	901,326	0.6	925,428	0.6	1,075,106	0.7	1,129,321	0.7
その他の事業所得者	—	—	—	—	—	—	—	—
その他所得者	13,361,935	8.4	13,538,057	8.4	13,587,487	8.4	13,890,499	8.5
譲渡所得者	2,464,386	1.5	2,165,891	1.3	1,219,742	0.8	1,192,113	0.7
合計	159,840,668	100.0	160,920,833	100.0	161,852,240	100.0	162,839,050	100.0
1人あたりの所得額	2,636		2,648		2,656		2,658	

資料：市税課

注：各年度とも当初調定の数値（市町村税課税状況等の調）

1人あたりの所得額は、年度別所得額の合計を納税義務者数で除した数値。

(3) 年度別所得割額

区分	平成22		23		24		25	
	税額	構成比	税額	構成比	税額	構成比	税額	構成比
給与所得者	4,821,211	84.5	4,870,578	85.0	5,226,715	86.1	5,227,945	85.6
営業所得者	263,403	4.6	265,937	4.6	277,243	4.6	292,789	4.8
農業所得者	25,024	0.4	25,447	0.4	33,966	0.6	37,200	0.6
その他の事業所得者	—	—	—	—	—	—	—	—
その他所得者	425,597	7.5	426,264	7.4	422,341	7.0	427,499	7.0
譲渡所得者	170,210	3.0	144,524	2.5	108,920	1.8	118,434	2.0
合計	5,705,445	100.0	5,732,750	100.0	6,069,185	100.0	6,103,867	100.0

資料：市税課

注：各年度とも当初調定の数値（市町村税課税状況等の調）

16 歳入歳出決算額の推移

(単位：千円)

年度	一般会計		特別会計		総額	
	歳入	歳出	歳入	歳出		
平成17	45,145,312	42,717,502	30,370,676	29,393,136		
18	41,494,162	39,759,267	27,435,791	26,943,143		
19	41,410,855	39,710,755	29,037,762	28,834,746		
20	42,562,156	41,289,759	22,896,584	22,441,681		
21	44,055,154	42,305,731	22,162,798	21,550,506		
22	45,421,808	43,775,595	22,235,832	21,383,530		
23	44,508,267	42,761,480	23,059,280	22,203,201		
24	44,904,601	43,259,427	24,397,790	23,720,663		

年度	企業会計				総額	
	歳入		歳出			
	収益的収入	資本的収入	収益的支出	資本的支出	歳入	歳出
平成17	11,770,964	938,820	11,529,476	2,747,238	88,225,772	86,387,352
18	11,833,647	606,815	11,914,504	2,521,418	81,370,415	81,138,332
19	12,411,798	1,794,126	12,715,085	3,614,093	84,654,541	84,874,679
20	11,812,443	1,336,615	12,565,486	2,636,115	78,607,798	78,933,041
21	11,458,647	1,352,527	11,903,366	2,421,133	79,029,126	78,180,736
22	10,394,547	861,969	11,088,248	1,941,500	78,914,156	78,188,873
23	10,904,458	1,589,824	10,694,820	2,166,860	80,061,829	77,826,361
24	11,133,548	647,453	10,810,460	1,357,742	81,083,392	79,148,292

資料：財政課

17 一般会計決算規模の推移

(単位：千円、%、円)

年度	歳入			歳出		
	決算額	対前年度比	人口1人当り 決算額	決算額	対前年度比	人口1人当り 決算額
平成17	45,145,312	—	392,315	42,717,502	—	371,218
18	41,494,162	91.9	360,202	39,759,267	93.1	345,142
19	41,410,855	99.8	358,968	39,710,755	99.9	344,230
20	42,562,156	102.8	368,491	41,289,759	104.0	357,475
21	44,055,154	103.5	381,598	42,305,731	102.5	366,445
22	45,421,808	103.1	393,736	43,775,595	103.5	379,466
23	44,508,267	98.0	386,464	42,761,480	97.7	371,297
24	44,904,601	100.9	391,448 (380,477)	43,259,427	101.2	377,107 (366,537)

注：括弧内は、住民基本台帳法改正（平成24年7月）により外国人を含めて算出した額

資料：財政課

18 一般会計歳入の状況

(単位：千円、%)

区 分	年 度	平成22		23		24	
		決 算 額	構成比	決 算 額	構成比	決 算 額	構成比
1	市 税	20,427,513	45.0	20,697,392	46.5	20,373,281	45.4
2	地 方 譲 与 税	601,720	1.3	587,276	1.3	551,333	1.2
3	利 子 割 交 付 金	60,161	0.1	49,966	0.1	44,557	0.1
4	配 当 割 交 付 金	27,341	0.1	30,451	0.1	34,486	0.1
5	株 式 等 譲 渡 所 得 割 交 付 金	10,176	0.0	8,707	0.0	9,277	0.0
6	地 方 消 費 税 交 付 金	1,240,071	2.7	1,207,457	2.7	1,197,747	2.7
7	ゴ ル フ 場 利 用 税 交 付 金	81,125	0.2	80,007	0.2	77,482	0.2
8	自 動 車 取 得 税 交 付 金	202,985	0.5	169,179	0.4	215,996	0.5
9	地 方 特 例 交 付 金	236,955	0.5	216,453	0.5	70,313	0.1
10	地 方 交 付 税	3,888,185	8.6	3,847,684	8.6	3,814,912	8.5
11	交 通 安 全 対 策 特 別 交 付 金	27,148	0.1	26,777	0.1	26,861	0.0
12	分 担 金 及 び 負 担 金	488,760	1.1	479,157	1.1	489,944	1.1
13	使 用 料 及 び 手 数 料	607,935	1.3	535,820	1.2	464,271	1.0
14	国 庫 支 出 金	4,740,180	10.4	4,119,363	9.2	4,075,879	9.1
15	県 支 出 金	2,780,212	6.1	2,383,603	5.4	2,452,316	5.5
16	財 産 収 入	213,827	0.5	81,134	0.2	67,152	0.1
17	寄 附 金	290,508	0.6	88,474	0.2	15,947	0.0
18	繰 入 金	152,036	0.3	1,361,388	3.1	1,826,428	4.1
19	繰 越 金	1,749,423	3.9	1,646,213	3.7	1,746,787	3.9
20	諸 収 入	3,244,647	7.1	2,774,666	6.2	2,652,632	5.9
21	市 債	4,350,900	9.6	4,117,100	9.2	4,697,000	10.5
合 計		45,421,808	100.0	44,508,267	100.0	44,904,601	100.0

資料：財政課

19 一般会計性質別歳出の状況

(単位：千円、%) (単位：千円、%)

区 分	年 度	平成22		23		24	
		決 算 額	構成比	決 算 額	構成比	決 算 額	構成比
1	人 件 費	5,875,100	13.4	6,145,504	14.4	6,211,856	14.4
2	物 件 費	6,420,806	14.7	6,654,765	15.6	6,620,253	15.3
3	維 持 補 修 費	643,277	1.5	687,128	1.6	709,233	1.6
4	扶 助 費	5,946,823	13.6	6,289,166	14.7	6,313,745	14.6
5	補 助 費 等	4,070,577	9.3	3,793,722	8.9	5,454,026	12.6
6	建 設 事 業 費 計	6,166,739	14.1	6,018,862	14.1	6,583,697	15.2
	普通建設費	6,091,086	13.9	5,869,227	13.7	6,425,373	14.8
	災害復旧費	75,653	0.2	149,635	0.4	158,324	0.4
7	貸 付 金	1,347,301	3.1	1,340,550	3.1	1,346,804	3.1
8	公 債 費	5,569,765	12.7	5,208,303	12.2	5,123,304	11.9
9	繰 出 金	4,621,390	10.5	5,838,446	13.6	4,314,170	10.0
10	積 立 金	3,090,440	7.1	750,904	1.7	525,976	1.2
11	出 資 金	23,377	0.0	34,130	0.1	56,363	0.1
合 計		43,775,595	100.0	42,761,480	100.0	43,259,427	100.0

資料：財政課

20 市税の状況

(単位：千円、%)

年度 区分	平成22		23		24	
	決算額	構成比	決算額	構成比	決算額	構成比
総額	20,427,513	100.0	20,697,392	100.0	20,373,281	100.0
市民税	7,830,387	38.3	7,831,902	37.8	8,110,646	39.8
固定資産税	9,949,532	48.7	10,105,808	48.8	9,606,303	47.2
軽自動車税	256,982	1.3	261,777	1.3	268,065	1.3
たばこ税	648,204	3.2	754,587	3.6	747,872	3.7
特別土地保有税	4,500	0.0	4,500	0.0	4,500	0.0
入湯税	45,857	0.2	43,679	0.2	42,898	0.2
都市計画税	1,692,051	8.3	1,695,139	8.2	1,592,997	7.8

資料：市税課

21 市債の状況

(単位：千円、%)

年度 区分	平成22		23		24	
	決算額	構成比	決算額	構成比	決算額	構成比
総務債	—	—	—	—	—	—
民生・衛生債	23,300	0.5	34,100	0.8	56,300	1.2
農林水産債	120,700	2.8	226,100	5.5	175,100	3.7
土木債	581,100	13.3	1,036,000	25.2	1,338,800	28.5
教育債	328,800	7.6	341,000	8.3	541,000	11.5
その他	3,297,000	75.8	2,479,900	60.2	2,585,800	55.1
計	4,350,900	100.0	4,117,100	100.0	4,697,000	100.0
年度末未償還 元金現在高	46,818,739	—	46,506,186	—	46,807,854	—

資料：財政課

22 決算構成比及び経常収支比率の状況（普通会計）

(単位：%)

年度 区分	平成22		23		24	
	決算 構成比	経常収 支比率	決算 構成比	経常収 支比率	決算 構成比	経常収 支比率
1 人件費	13.4	19.0(21.5)	14.3	20.8(22.7)	14.3	21.4(23.5)
2 物件費	14.5	13.2(15.0)	15.1	13.6(14.8)	14.7	14.3(15.7)
3 維持補修費	1.1	1.6(1.8)	1.3	1.7(1.8)	1.2	1.8(2.0)
4 扶助費	13.5	6.2(7.1)	14.7	6.6(7.3)	14.5	7.2(7.9)
5 補助費等	9.4	9.9(11.1)	10.4	9.9(10.8)	13.5	10.1(11.1)
6 公債費	12.8	18.3(20.6)	12.3	18.7(20.4)	12.0	18.6(20.5)
7 繰出金	10.2	10.4(11.8)	9.7	10.9(11.9)	9.6	11.3(12.5)
8 積立・出資貸付金	11.0	—	8.0	—	4.7	—
計	85.9	78.6(88.8)	85.8	82.2(89.7)	84.5	84.7(93.1)
投資的経費	14.1	—	14.2	—	15.5	—

注：括弧内は、臨時財政対策債分を経常一般財源として算入しない場合の数値

資料：財政課

23 一般会計市債及び公債費の決算状況

(1) 歳入の部

(単位：千円、%)

区分 年度	市 債			一 般 財 源 (7)			歳 入 合 計		
	決 算 額	構 成 比	対前年度比	決 算 額	構 成 比	対前年度比	決 算 額	構 成 比	対前年度比
17	3,970,600	8.8	—	33,634,140	74.5	—	45,145,312	100.0	—
18	3,864,100	9.3	97.3	30,352,040	73.1	90.2	41,494,162	100.0	91.9
19	3,150,600	7.6	81.5	30,521,130	73.7	100.6	41,410,855	100.0	99.8
20	3,260,100	7.7	103.5	30,914,603	72.6	101.3	42,562,156	100.0	102.8
21	4,831,800	11.0	148.2	30,277,991	68.7	97.9	44,055,154	100.0	103.5
22	4,350,900	9.6	90.0	31,989,719	70.4	105.7	45,421,808	100.0	103.1
23	4,117,100	9.3	85.2	32,043,951	72.0	105.8	44,508,267	100.0	101.0
24	4,697,000	10.5	114.1	30,756,699	68.5	96.0	44,904,601	100.0	100.9

(2) 歳出の部

(単位：千円、%)

区分 年度	公 債 費			左のうち一般財源充当(イ)			歳 出 合 計		
	決 算 額	構 成 比	対前年度比	決 算 額	構 成 比	対前年度比	決 算 額	構 成 比	対前年度比
17	6,463,065	15.1	—	6,060,986	18.0	—	42,717,502	100.0	—
18	5,632,565	14.2	87.2	5,259,818	17.3	86.8	39,759,267	100.0	93.1
19	5,995,519	15.1	106.4	5,427,771	17.8	103.2	39,710,755	100.0	99.9
20	6,320,884	15.3	105.4	5,458,518	17.7	100.6	41,289,759	100.0	104.0
21	5,862,149	13.9	92.7	5,015,579	16.6	91.9	42,305,731	100.0	102.5
22	5,569,765	12.7	95.0	5,205,415	16.3	103.8	43,775,595	100.0	103.5
23	5,208,303	12.2	88.8	4,873,305	15.2	93.6	42,761,480	100.0	97.7
24	5,123,304	11.9	98.4	4,822,155	15.7	99.0	43,259,427	100.0	101.2

資料：財政課

注：歳出の部(イ)の構成比は(7)に対する充当構成比

掛川市に関する一部事務組合一覧

(平成25年4月1日現在)

一部事務組合名	設立年月日	共同処理する事務	構成団体
太田川原野谷川治水水防組合	S32. 3. 1	水防及び改良事業	袋井市、掛川市、磐田市、森町
東遠広域施設組合	S39. 2. 19	し尿処理施設	御前崎市、掛川市、菊川市、牧之原市
小笠老人ホーム施設組合	S44. 5. 1	老人ホーム	掛川市、御前崎市、菊川市
浅羽地域湛水防除施設組合	S45. 5. 12	湛水防除施設	袋井市、掛川市、磐田市
東遠学園組合	S45. 5. 12	知的障害者施設	菊川市、掛川市、御前崎市、浜松市、森町
東遠地区聖苑組合	S51. 9. 29	火葬場	菊川市、掛川市
静岡県大井川広域水道企業団	S52. 2. 28	水道用水の供給	静岡県、島田市、掛川市、焼津市、藤枝市、御前崎市、菊川市、牧之原市
中東遠看護専門学校組合	H 3. 7. 30	看護専門学校	袋井市、掛川市、磐田市、御前崎市、菊川市、森町
掛川市・菊川市衛生施設組合	H13. 8. 8	ごみ処理施設	掛川市、菊川市
東遠工業用水道企業団	H19. 1. 9	工業用水の供給	掛川市、菊川市、御前崎市、牧之原市
掛川市・袋井市病院企業団	H25. 4. 1	総合病院の運営	掛川市、袋井市

資料：企画調整課

注：下線は事務局

掛川市出資第三セクター一覧表 (平成25年11月1日現在)

	名称及び主たる所在地	設立登記年月日	役員	資本金及び主たる出資者	掛川市出資額	主たる業務
1	天竜浜名湖鉄道(株) 浜松市天竜区二俣町阿蔵 114番地の2	昭和61.8.18	代表取締役社長 鈴木茂樹 取締役10人 監査役3人 合計 13人	資本金 6億3,000万円 10万円×6,300株 官 静岡県 2億5,000万円 (39.7%) 6市1町 (39.7%) 浜松市、掛川市、湖西市、森町、磐田市、豊橋市、袋井市 民 44社 静岡銀行、スルガ銀行、静岡鉄道(株)、掛川市農協 他	4,790万円 (7.6%) 479株	地方鉄道業。自動車運送業。損害保険代理店業。旅行等並びに旅客輸送会社の代理店業。不動産の売買。遊園地、娯楽施設、スポーツ施設の経営。
2	(株)これっしかどころ 掛川市南一丁目1番1号	昭和63.5.23	代表取締役社長 中田 繁之 取締役5人 監査役1人 合計 6人	資本金 3,000万円 5万円×600株 官 1市 掛川市 民 8社 7個人	1,985万円 (66.2%) 397株	物産や地場産品の販売・紹介PR。
3	小笠山麓開発(株) 掛川市掛川910番地の1	昭和63.9.3	代表取締役社長 掛川市長 松井三郎 取締役12人 監査役3人 合計 15人	資本金 11億4,180万円 10万円×11,418株 官 静岡県、掛川市 民 153社 ヤマノ(株)、(株)資生堂、NECアステック(株)、中部電力(株)、 鹿島建設(株)、(株)ツムラ、ユニ・チャーム(株)、パナソニックモバイルコミュニケーションズ(株) 他 46個人	2億円 (17.5%) 2,000株	インターチェンジの建設。不動産の売買、賃貸及び土地造成業。駐車場業。
4	(株)森の都ならここ 掛川市居尻179番地	平成7.4.20	代表取締役社長 掛川市長 松井三郎 取締役9人 監査役3人 合計 12人	資本金 4,000万円 5万円×800株 官 1市 掛川市 民 3社 掛川市森林組合、掛川市農協、(株)これっしかどころ 176個人	2,000万円 (50.0%) 400株	キャンプ場・温泉施設及びスポーツ施設の経営。飲食店の経営。
5	かけがわ街づくり(株) 掛川市連雀1番地の14	平成14.8.2	代表取締役 掛川市長 松井三郎 取締役13人 監査役2人 合計 15人	資本金 1億4,600万円 5万円×2,920株 官 1市 掛川市 民 84社 掛川商工会議所、掛川信用金庫、スルガ銀行 他 145個人	7,350万円 (50.3%) 1,470株	不動産の所有・管理運営、市内の都市開発観光開発、駐車場管理運営、共同店舗等の管理運営、広告宣伝、イベント企画運営、各種物販、損害保険代理業。
6	(株)道の駅掛川 掛川市八坂882番地の1	平成16.11.15	代表取締役社長 河本功 取締役5人 監査役2人 合計 7人	資本金 2,000万円 10万円×200株 官 1市 掛川市 民 6社 掛川市農協、大塚製茶(株)、山崎製茶(株)、岡田製パン 他 102個人	100万円 (5.0%) 10株	農畜産物、農畜産物加工品、日用雑貨品、酒類、清涼飲料、たばこ、郵券及びチケットの販売。道の駅掛川の施設管理業務、農作物の栽培に関する指導業務、観光に関する宣伝業務ほか。
7	(株)大東マリーナ 掛川市三俣620番地	昭和63.11.11	代表取締役社長 掛川市副市長 伊村義孝 取締役5人 監査役1人 合計 6人	資本金 7,900万円 5万円×1,580株 官 1市 掛川市 民 6社 遠州夢咲農協、矢崎部品(株)、(株)キャタラー 他 1個人 公募株主6社	5,860万円 (74.2%) 1,172株	マリーナの管理、経営。

資料：企画調整課

平成25年 掛川市政10大ニュース

順位	項目
1	掛川・袋井両市民が待ち望んだ中東遠総合医療センターが開院(5/1)。鉄骨造(免震構造)、地上8階、病床数500床、診療科目33科目。掛川市立総合病院(S34開院・S59杉谷移転)54年の歴史に幕。病院閉院式(4/30)。病院感謝の会(7/3)。
2	「第67回全国茶品評会」深蒸し煎茶の部で掛川市が9年連続17回目の「産地賞」受賞(8/30)。「掛川深蒸し茶」が名実共に日本一に。世界農業遺産国際会議で「静岡の茶草場農法」が世界農業遺産に認定(5/30)。茶草場農法実践者認定証書制度が開始(9/20)。
3	「掛川市自治基本条例」が施行(4/1)。協働のまちづくり元年がスタート。掛川市意見公募手続等実施要綱施行。まちづくり協働推進条例・住民投票条例の検討が始まる。
4	【防災体制の強化】 静岡県第4次地震被害想定が発表。市内の死者約800人、物的被害約21,000棟、津波高さ13mと想定(6/27)。菊浜、今沢区に津波避難施設が完成(3/27)。国安・千浜西区の津波避難施設工事着手(11/11)。今年度末までの3か年で小中学校10校11棟の耐震補強工事完了。(総事業費17億円)。「掛川市地震・津波対策アクションプログラム」の策定に着手。地震・津波による死者ゼロを目指して、市民、自治会、企業、団体などによる「掛川市地震・津波対策寄附金推進委員会」設立(10/8)。平成29年度までの5年間、目標額3億円。
5	掛川市長、市議会議員選挙(4/21)。松井市長2期目。市議会議員24人中新人10人。市議会議長に2期連続で大石與志登氏が、副議長には堀内武治氏が就任(5/16)。静岡県知事選挙(6/16)川勝知事2期目スタート。参議院議員選挙(7/21)自民党が大勝。
6	【希望の丘プラン順調に進む】 「希望の丘」5区画施設(特別支援学校・掛川東病院・桔梗の丘(老健)・重症心身障がい児(者)通所施設・特別老人ホーム・保育所)進出決まる。「希望の丘特別養護老人ホーム・保育所複合施設」協定書調印式(4/12)。社会福祉法人和松会「(仮称)和松会生活介護事業所」起工式(9/10)。医療法人社団綾和会「掛川東病院・桔梗の丘」安全祈願祭(9/14)。
7	【環境日本一を目指しての取り組み】 1人1日当たりのごみ総排出量が全国で一番少ない市(10万人以上50万人未満の部)「ごみ排出量全国最小日本一」2年連続達成。大淵・沖之須農工団地21haへの太陽光発電施設(18ha、16メガワット)事業者が公募により決定(8/28)。環境月間県民大会が生涯学習センターで開催される(6/7)。下板沢区公会堂に太陽光発電施設が設置される。スマートコミュニティー推進事業補助金として初(5/25)。
8	いのちを守る「希望の森づくり」植樹祭が市内各地で開催。沖之須海岸(3/23)・希望の丘(3/24)・22世紀の丘公園(6/8)・大浜中(9/30)・千浜海岸防災林(10/19)・国安海岸防災林(10/20)。6会場で、市民協働により総勢3,300人が参加、24,000本を植樹。
9	掛川市の歴史を見つめてきた駅舎を「思い出遺産」として後世へ。掛川駅木造駅舎の本体耐震化工事実施。平成26年1月完成予定。募金額6,348万円。
10	市民と議会、議会と行政との関係などを定めた議会基本条例が施行(4/1)。市民に開かれた議会を目指し、議会報告会が市内9会場(10/29～11/10)で開催。
11	【合併関連事業が進む】 (仮称)南部体育館建設工事安全祈願祭(6/4)。H26年4月のオープンに向け建設工事が進む。「市道入山瀬線」第2期工事着手。都市計画道路「海洋公園線」も平成26年度末の開通に向け工事が進む。
12	【企業の操業が進む】 JX金属プレジジョンテクノロジー(株)掛川工場竣工(2/14)、タイコ エレクトロニクス ジャパン合同会社掛川工場竣工(5/8)。立山紙工(株)掛川工場竣工(8/23)。焼津水産化学工業(株)、(株)日立物流の建築工事着手。来年9月操業予定。
13	【懸案の市街地再開発事業着手】 「掛川駅前東街区第一種市街地再開発事業」が組合設立認可(8/30)。「掛川駅前東街区市街地再開発組合」設立総会(9/8)。施行面積0.9ha、平成25年～平成28年度(H28.3月の完了予定)。
14	東部、南部大須賀、南部大東に続き、西部地域健康医療支援センター「西部ふくしあ」開設(12/2)。
15	新幹線掛川駅開業25周年記念イベント(3/7～31)。東名高速道路掛川IC開通20周年記念シンポジウム(10/26)。
16	大日本報徳社、仰徳記念館、仰徳学寮、冀北学舎の大修復が完了(5/11)。
17	【スポーツ各種大会が開催】 第4回都道府県対抗トランポリン競技選手権大会(2/22～24)。第8回掛川・新茶マラソン大会。市内外から9,410人が参加し、新緑の美しい掛川路を力走(4/14)。第14回静岡県市町対抗駅伝競走大会、昨年の25位から19位と大きく躍進。敢闘賞受賞(11/30)。
18	新東遠地区聖苑落成(3/30)、供用開始(4/6)。
19	若者の就労支援などをサポートするため、掛川勤労者福祉会館2階に「地域若者サポートステーションかけがわ」開設(4/8)。9月末までに42人の若者が就職。「障がい者新規就労500人サポート事業」の協議を進めるため「推進協議会」立ち上げ(10/10)。法政大学大学院教授の坂本光司先生が会長に就任。
20	歴史的建造物「松ヶ岡」引き渡し式(1/17)。松ヶ岡保存活用検討委員会が設立(6/29)。

注: 掛川市政10大ニュースは、以下の団体、個人等の投票により決定されています。

・ 掛川市議会、区長会連合会、掛川市農協、遠州夢咲農協、掛川商工会議所、大東町商工会、大須賀町商工会、掛川記者クラブ、市HP、掛川市(市長、副市長、教育長、職員)

市内の主な官公署等

(1) 市 関 係

名 称	所 在 地	電話 (市外局番0537)
市 役 所	長谷一丁目1-1	21-1111
市 役 所 大 東 支 所	三俣620	72-1111
市 役 所 大 須 賀 支 所	西大淵100	48-1000
市 役 所 出 張 所	連雀1-5	21-1199
徳 育 保 健 センター	御所原61	23-8111
大 東 保 健 福 祉 センター	三俣620	※(23-8111)
大 須 賀 保 健 センター	西大淵153	※(23-8111)
衛 生 センター 生物循環パビリオン	長谷一丁目1-4	24-8888
浄 化 センター 水質保全パビリオン	長谷一丁目1-2	21-1170
大 東 浄 化 センター	国安2766-24	72-5111
大 須 賀 浄 化 センター	沖之須2700-1	48-7676
水 道 事 業 所	逆川422-1	27-0711
環 境 資 源 ギャラリー	満水2319	23-2273
消 防 本 部 中 央 署	掛川1102-2	21-0119
消 防 本 部 西 分 署	富部175-3	23-0119
消 防 本 部 南 消 防 署	大淵14273	48-0119
給 食 文 化 苑 こうようの丘	光陽211-1	62-1050
大 東 学 校 給 食 センター	大坂4552-5	72-2504
大 須 賀 学 校 給 食 センター	西大淵168	48-3427
道 の 駅 掛 川 物 産 販 売 所	八坂882-1	27-2600
サ ン サ ン フ ァ ー ム	大淵1456-312	48-6368
遠 州 南 部 とうもの里	山崎233	48-0045
《 教育施設 》		
生 涯 学 習 センター	御所原17-1	24-7777
美 感 ホール	亀の甲一丁目13-7	23-6543
文 化 会 館 シオーネ	大坂7373	72-1234
大 東 北 公 民 館	下土方267-1	74-2200
大 須 賀 中 央 公 民 館	西大淵145	48-1015
プ ラ ザ 大 須 賀	西大淵4334	48-0190
市 教 育 センター	三俣620	72-1343
中 央 図 書 館	掛川1148-1	24-5921
大 東 図 書 館	大坂7152	72-1143
大 須 賀 図 書 館	西大淵63-2	48-5269
掛 川 城 天 守 閣 ・ 御 殿	掛川1138-24	22-1146
二 の 丸 美 術 館	掛川1142-1	62-2061
二 の 丸 茶 室	掛川1138-24	23-1199
竹 の 丸	掛川1200-1	22-2112
清 水 邸 庭 園	西大淵5298-2	48-6456
吉 岡 彌 生 記 念 館	下土方474	74-5566
大 須 賀 歴 史 民 俗 資 料 館	大淵6881-2	48-6522
森 林 果 樹 公 園	下俣字1-90	23-8102
22世紀の丘公園コミュニティセンター たまり～な	満水1652	24-2722

注：※印の施設は施設管理者が常駐していないため、()内に問合せ先の番号を記載

名 称	所 在 地	電話 (市外局番0537)
《 スポーツ施設等 》		
いこいの広場	細谷1686	26-0303
安養寺運動公園	淡陽116	23-6644
下垂木多目的広場	下垂木2243-1	(22-5553)
大東ビーチスポーツ公園運動場	千浜8572-3	72-1132
大東総合運動場	国安3300-1	72-5392
大東プール	国安3300-3	72-1132
大東北運動場	下土方407	74-4430
大須賀運動場	西大淵6220-1	※48-5269(72-1132)
東遠カルチャーパーク総合体育館さんりーな	大池2250	22-5553
掛川海洋センター・体育館	大池2192	24-6384
大東海洋センター	国安2808-15	22-5553
大須賀海洋センタープール	沖之須1924-1	48-3333
こどもの森	大池2199	※24-6384(22-5553)
明ヶ島キャンプ場	炭焼33-2	25-2052
ならここの里	居尻179	25-2055
ならここの湯	居尻179	20-3030
大東温泉シートピア	国安2808-2	72-1126
《 福祉施設 》		
総合福祉センター	掛川910-1	22-6795
ファミリー・サポート・センター	長谷一丁目1-1	21-1140
大東児童館	三俣620	72-7830
大須賀児童館	西大淵150	48-5531
老人福祉センター山王荘	大坂2443	72-5370
大須賀老人福祉センター	西大淵150	48-5531
養護老人ホームききょう荘	水垂479-1	24-0868
小笠老人ホーム	大坂4161	72-2350
つくし会館	長谷433	22-6430
千浜会館	千浜4069	72-5588
浜野会館	浜野556	72-3301
睦三会館	中5989-1	74-3970
掛川医療センター	御所原61	23-2251
社会福祉協議会	掛川910-1	22-1294
社会福祉協議会 大東支所	三俣620	72-1135
社会福祉協議会 大須賀支所	西大淵150	48-5531
掛川市シルバー人材センター	掛川910-1	22-0088
シルバー人材センター南部事務所	大坂2443	72-1660
《 地域生涯学習センター・農村環境改善センター・地区センター 》		
東山地域生涯学習センター	東山1265-1	27-1544
日坂地域生涯学習センター	大野1-3	27-1002
東山口地域生涯学習センター	逆川1012-2	27-0544
西山口地域生涯学習センター	成滝147-1	24-6921
上内田地域生涯学習センター	上内田931-2	22-4594
南郷地域生涯学習センター	上張192-1	23-0324
第一小地域生涯学習センター	掛川1108-1	24-7530
中央小地域生涯学習センター	下俣80	24-6913
西南郷地域生涯学習センター	久保二丁目3-1	21-3231
掛川第五地域生涯学習センター	大池438-1	22-4910

注：※印の施設は施設管理者が常駐していないため、()内に問合せ先の番号を記載

名 称	所 在 地	電話（市外局番0537）
《地域生涯学習センター・農村環境改善センター・地区センター》		
曾 我 地域生涯学習センター	領家373-1	22-4936
粟 本 地域生涯学習センター	初馬857-1	61-9450
城 北 地域生涯学習センター	水垂178	24-0299
西 郷 地域生涯学習センター	上西郷2613-1	28-0551
原 泉 地域生涯学習センター	萩間423	20-3985
倉 真 地域生涯学習センター	倉真3808-1	29-1252
桜 木 地域生涯学習センター	下垂木1472-1	23-2637
和 田 岡 地域生涯学習センター	吉岡271-5	26-0475
原 谷 地域生涯学習センター	本郷806-1	26-0064
原 田 地域生涯学習センター	原里1623	26-0470
佐 束 地 区センター	中方573-1	74-3841
大 坂 地 区センター	大坂2882	72-3207
土 方 地 区センター	上土方267-1	74-5688
中 地 区センター	中3891-1	74-2904
千 浜 農村環境改善センター	千浜4002	72-5028
大須賀第一 地 区センター	西大淵97	48-1014
大須賀第三 地 区センター	西大淵97	48-1009
大 淵 地 区センター	大淵6881-2	48-6681

注：教育機関は後述。

（2）県 関 係

名 称	所 在 地	電話（市外局番0537）
掛 川 警 察 署	宮脇一丁目1-1	22-0110
西 部 健 康 福 祉 セ ン タ ー 掛 川 支 所	金城93	22-3263
静 岡 県 西 部 食 肉 衛 生 検 査 所	金城93	24-0725
静 岡 県 総 合 教 育 セ ン タ ー あ す な ろ	富部456	24-9700
静 岡 県 袋 井 土 木 事 務 所 掛 川 支 所	金城60	22-6275

注：教育機関は後述。

（3）国 関 係

名 称	所 在 地	電話（市外局番0537）
静 岡 地 方 法 務 局 掛 川 支 局	亀の甲二丁目16-2	22-5538
静 岡 地 方 検 察 庁 掛 川 支 部	亀の甲二丁目16-2	22-5398
掛 川 区 検 察 庁	亀の甲二丁目16-2	22-5398
掛 川 税 務 署	緑ヶ丘二丁目11-4	22-5141
掛川公共職業安定所 ハローワーク掛川	金城71	22-4185
日 本 年 金 機 構 掛 川 年 金 事 務 所	久保一丁目19-8	21-5520
林 野 庁 天 竜 森 林 管 理 署 掛 川 治 山 事 務 所	久保二丁目3-13	22-6231
林 野 庁 天 竜 森 林 管 理 署 掛 川 森 林 事 務 所	久保二丁目3-13	22-8039
国 土 交 通 省 浜 松 河 川 国 道 事 務 所 掛 川 国 道 出 張 所	城西一丁目12-22	24-5749
静 岡 地 方 裁 判 所 掛 川 支 部	亀の甲二丁目16-1	22-3036
静 岡 家 庭 裁 判 所 掛 川 支 部	亀の甲二丁目16-1	22-3036
掛 川 簡 易 裁 判 所	亀の甲二丁目16-1	22-3036

(4) 教育機関

名 称		所 在 地	電話 (市外局番0537)
〈 保 育 園 〉			
市立	乳幼児センターすこやか 保育園部	宮脇788-8	62-6110
私立	聖マリア 保育園	中央一丁目8-1	24-0875
〃	桜木 保育園	家代1761-1	22-8159
〃	掛川こども園 保育園部	家代の里一丁目5-1	61-3322
〃	大坂 保育園	大坂2808-1	72-2607
〃	千浜 保育園	千浜4528-6	72-2400
〃	城東 保育園	下土方1152-3	74-2201
〃	よこすか 保育園	横須賀1371-3	48-2258
〃	おおぶち 保育園	大淵4385-1	48-0707
〃	子育てセンターひだまり 保育園部	杉谷南二丁目1-1	23-1771
〃	こども広場あんり 保育園部	本郷623-1	26-2250
〃	子育てセンターさやのもり 保育園部	長谷1687-2	24-2251
〃	掛川中央幼保園 保育園部	和光二丁目16-1	24-5501
〃	葛ヶ丘 保育園	葛ヶ丘三丁目4-1	26-9123
〈 幼 稚 園 〉			
市立	さかがわ 幼稚園	伊達方474-1	27-0545
〃	三笠 幼稚園	上西郷4116	28-0659
〃	乳幼児センターすこやか 幼稚園部	宮脇788-8	62-6110
〃	土方 幼稚園	上土方320-1	74-2083
〃	佐東 幼稚園	小貫77	74-2084
〃	中 幼稚園	中3124	74-2642
〃	千浜 幼稚園	千浜5870	72-3783
〃	大坂 幼稚園	大坂2805	72-3811
〃	睦浜 幼稚園	三俣239-1	72-4771
〃	横須賀 幼稚園	西大淵1010	48-2349
〃	大淵 幼稚園	大淵5935-6	48-3045
私立	くるみ 幼稚園	中央二丁目18-5	22-5394
〃	智光 幼稚園	仁藤町5-5	22-4055
〃	掛川こども園 幼稚園部	家代の里一丁目5-1	61-3322
〃	子育てセンターひだまり 幼稚園部	杉谷南二丁目1-1	23-1881
〃	こども広場あんり 幼稚園部	本郷623-1	26-1177
〃	子育てセンターさやのもり 幼稚園部	長谷1687-2	24-2253
〃	掛川中央幼保園 幼稚園部	和光二丁目16-1	24-5501
〈 小 学 校 〉			
日坂	小学校	大野3-1	27-1022
東山口	小学校	逆川1012-1	27-0026
西山	小学校	成滝145	22-6629
上内	小学校	上内田3325	22-5268
城北	小学校	水垂178	22-3357
第一	小学校	掛川1108-1	22-7231
第二	小学校	大池438-1	22-3258
中央	小学校	下俣633	23-0215
曾我	小学校	領家384	22-3642
桜木	小学校	下垂木1472-1	22-4322
和田	小学校	吉岡639-2	26-2649
原谷	小学校	本郷561-1	26-0005
原田	小学校	原里1623-1	26-0061

名 称	所 在 地	電話 (市外局番0537)
西郷小学校	上西郷2606-2	28-0821
倉真小学校	倉真3774	28-0921
土方小学校	上土方286-1	74-2023
佐東小学校	小貫1474	74-2026
中郷小学校	中3080	74-2644
大坂小学校	大坂5667	72-2518
千浜小学校	千浜5849	72-2014
横須賀小学校	横須賀1110	48-2049
大須賀小学校	大須賀5602	48-2045
《 中学校 》		
栄川中学校	本所538	27-0014
東葛川中学校	葛川1039	22-5158
西下俣中学校	下俣1007-1	22-7258
桜が丘中学校	富部716	22-6278
原野谷中学校	寺島15	26-0011
北郷中学校	上西郷220-2	24-1915
城東中学校	下土方680	74-2054
大坂中学校	大坂1147	72-2509
大須賀中学校	横須賀1007	48-2561
《 高等学校 》		
掛川西高等学校	城西一丁目1-6	22-7165
掛川東高等学校	南西郷1357	22-3155
掛川工業高等学校	葵町15-1	22-7255
横須賀高等学校	横須賀1491-1	48-3421
《 私立大学 》		
東京女子医大看護学部大東キャンパス	下土方400-2	63-2111

(5) その他

名 称	所 在 地	電話 (市外局番0537)
《 商工会議所・商工会・農協 》		
掛川商工会議所・掛川青年会議所	掛川551-2	22-5151
大東町商工会	大坂2882	72-2701
大須賀町商工会	西大須賀63	48-2262
掛川市農業協同組合本所	弥生町234	22-4111
《 郵便局 》		
掛川郵便局	中央一丁目17-3	22-6303
上内田郵便局	板沢15	23-2561
西郷郵便局	上西郷2127-3	28-0021
桜木郵便局	下垂木1324-1	23-0721
掛川下俣郵便局	下俣201	23-2552
掛川新町郵便局	喜町6-1	23-2551
日坂郵便局	日坂309-2	27-1001
掛川原川郵便局	原川17-3	23-2562
原田郵便局	原里1123-1	26-0051
原谷郵便局	本郷1408-6	26-0001
掛川水垂郵便局	御所原23-4	23-1116
遠江大東郵便局	菊浜710-1	72-2541
大東千浜郵便局	千浜5085-1	72-4558
中村郵便局	中845	74-2669
城東郵便局	中方618	74-2001
土方郵便局	上土方71-4	74-2034
大須賀郵便局	横須賀1286-3	48-4581